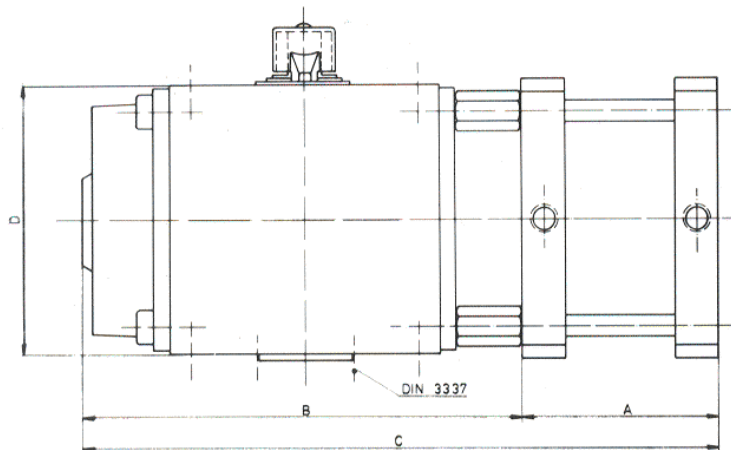
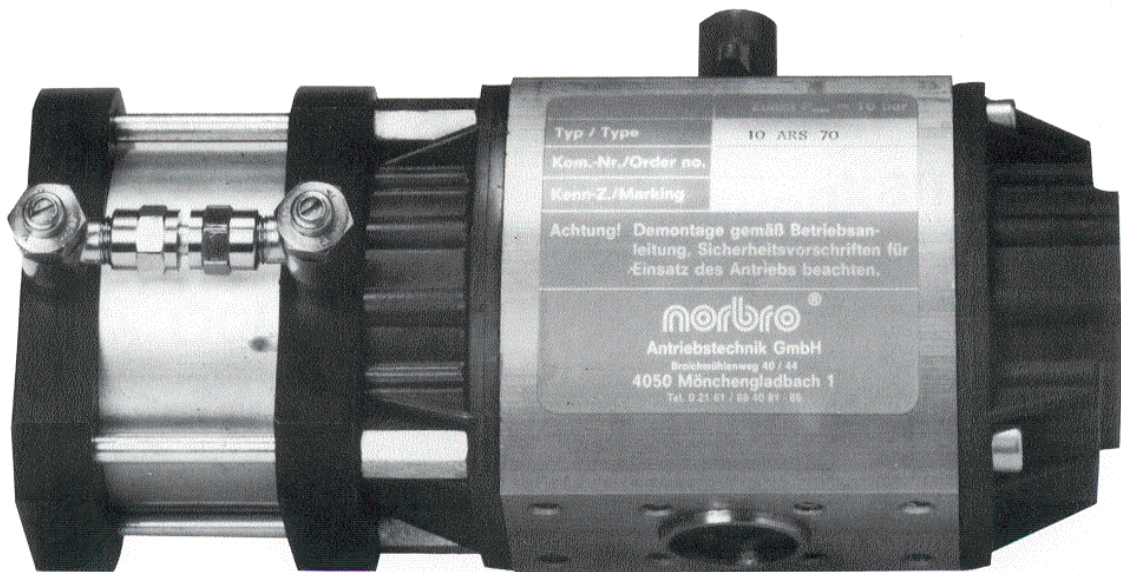


**Serie 70 R**  
**Norbro-Doppelkolben-Schwenkantrieb**  
**hydropneumatisch**  
**doppelt- und einfachwirkend**  
**Standardgrößen 10—70 R bis 35—70 R**

Weitere Größen auf Anfrage  
 Drehmomente wie Serie 40

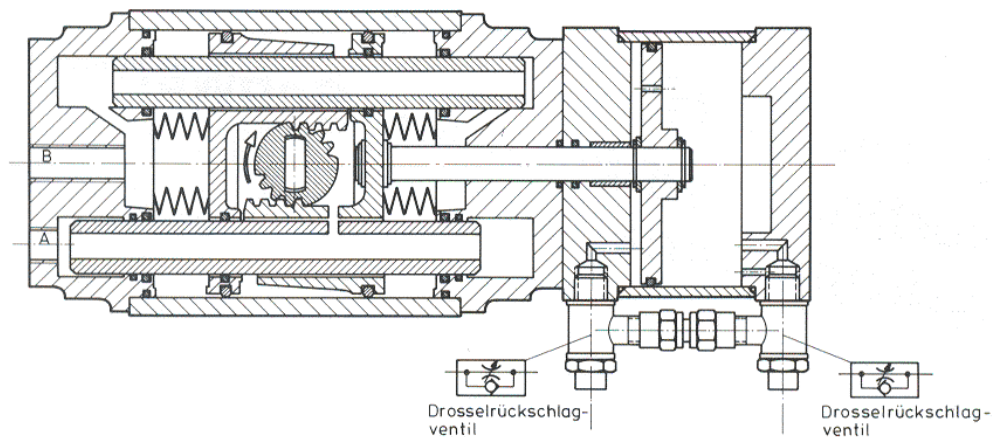


Antrieb	A	B	C	D	E	DIN 3337	kg
10 R 70	72	150	222	86	77	F 04	2,4
15 R 70	75	188	263	105	95	F 05	4,5
20 R 70	80	229	309	126	117	F 07	8
25 R 70	92	265	357	147	136	F 07	12
30 R 70	97	320	417	168	156	F 10	16,5
33 R 70	103	387	490	213	205	F 12	34
35 R 70	117	405	522	218	214	F 12	41

## Serie 70 R Norbro-Doppelkolben-Schwenkantrieb hydropneumatisch

### Ausführung

doppelt- und einfachwirkend 'A' bzw. 'B'  
DIN 3337 oder Standardwelle  
Größe 10 R 70 bis 35 R 70



### Arbeitsweise

Grundlage ist der bewährte Doppelkolben-Schwenkantrieb der Serie 40R. Ihm wurde ein weiterer Zylinder mit Kolben hinzugefügt. Dieser Zylinder ist mit Hydrauliköl gefüllt und bildet intern einen geschlossenen Kreislauf.

Dieser Ölbremsszylinder ermöglicht im Zusammenwirken mit doppelt- und einfachwirkenden Schwenkantrieben eine stufenlos einstellbare langsame Konstantgeschwindigkeit.

Durch Drosselrückschlagventile können Öffnungs- und Schließzeiten unabhängig voneinander eingestellt werden.

### Die Pluspunkte:

- Vermeidet Druckschläge im Leitungssystem
- Schützt empfindliche Meßgeräte optimal
- Schont Armatur und Auskleidung wirkungsvoll
- Frei einstellbar in beiden Richtungen — öffnend und schließend

Drehmomente gleich wie Serie 40.

Technische Änderungen vorbehalten.